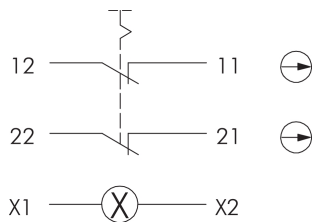
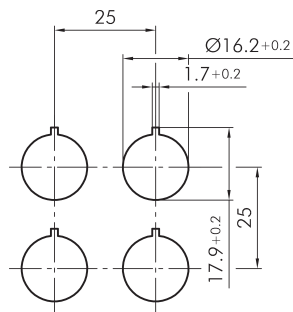
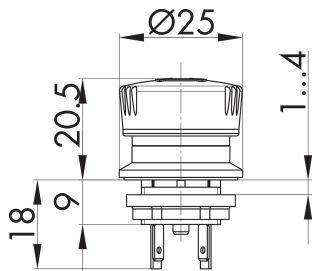




### beleuchtbarer Not-Halt-Taster - 2Ö YVLOO



Rubrik:	Not-Halt-Taste
Baureihe:	mYnitron®
Einbauöffnung:	Ø 16,2 mm
Einbautiefe:	18 mm
Schutzart:	IP65 / IP67 / IP69K
Beleuchtung:	ja
Beschriftbar:	nein
Kontaktart:	2Ö
Anschlussart:	Flachstecker 2,8 mm x 0,5 mm
Frontrahmen:	gelb
Pilzknopf:	rot
Betriebstemperatur:	-25°C ... 70°C
Mechanische Lebensdauer:	50.000 Schaltspiele
Elektrische Lebensdauer:	50.000 Schaltspiele bei Nennlast
Lagertemperatur:	-40°C ... 80°C
Lampenfassung:	keine, LED integriert
Zwangsöffnung:	gemäß EN60947-5-1, Anh. K
Form:	rund
Überlistsicher:	ja
Blockierschutzkragen:	nein
Schaltstellungsanzeige:	ja
Entriegelung:	Rechts- und Linksdrehung
Kontaktwerkstoff:	AgNi